



Plattform

Entlassmanagement

Die patientenzentrierte End2End Lösung für ein digitales Entlassmanagement.

T Systems

Let's power
higher performance

Herausforderung

Der Übergang von der stationären Krankenhausversorgung in eine medizinische, rehabilitative oder pflegerische Anschlussversorgung stellt eine besonders kritische Phase der Behandlungs- und Versorgungskette für die betroffenen Patientinnen und Patienten dar.

Um Versorgungslücken durch mangelnde oder unkoordinierte Anschlussbehandlungen zu vermeiden, ist ein effektives Entlassmanagement zur Unterstützung des Übergangs in die Anschlussversorgung zu gewährleisten.

Lösung

Als T-Systems International GmbH haben wir gemeinsam mit unserem langjährigen Partner, der HMM Deutschland GmbH, das Produkt „PEM – Die Plattform Entlassmanagement“ entwickelt.

Unsere Plattform verbindet die zentralen, am Entlassmanagement beteiligten Akteure und bietet die Grundlage für digitale, automatisierte Fallbearbeitung, eine Optimierung der Verweildauer im Krankenhausbereich, eine optimale Kapazitätsauslastung von Nachversorgern und eine effektivere Versorgungssteuerung für Krankenkassen und Leistungserbringer. Durch diese Vernetzung wird der Entlassprozess ganzheitlich und interoperabel Ende zu Ende abgebildet

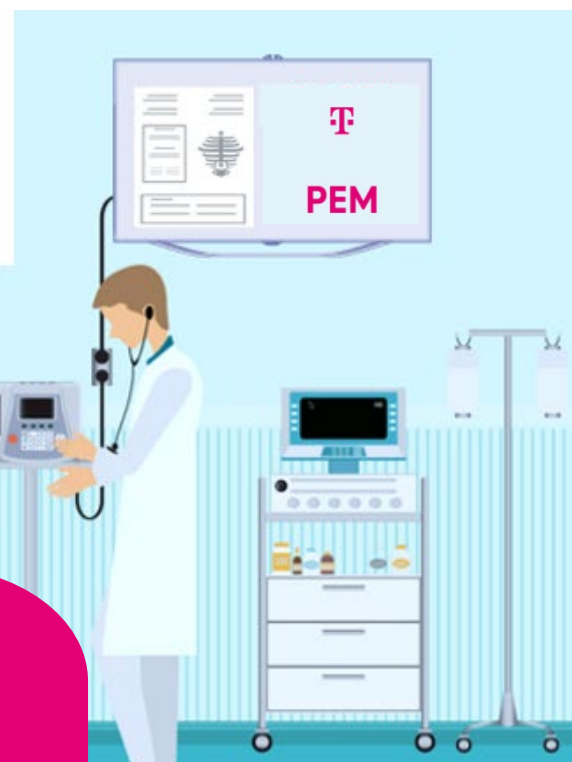
Komponenten

Die Lösung besteht aus vier wesentlichen Komponenten.

Das Kernelement ist eine modulare Plattform, die einen strukturierten Datenaustausch ermöglicht und aus einem Verbund von skalierbaren Microservices zur Umsetzung von Business-Logiken und Schnittstellen besteht. Die weiteren Komponenten sind drei web-basierte User-Interfaces für Krankenhäuser, Kostenträger und nachversorgende Einrichtungen.

Die Plattform ermöglicht ein flexibles Ressourcen- und Kapazitätsmanagement und stellt die Möglichkeit zur Verfügung Such-Anfragen von Krankenhäusern, die Patienten im Rahmen des Entlassmanagements betreuen, entgegenzunehmen und diese mit den verfügbaren Kapazitäten von geeigneten Leistungserbringern in Verbindung zu bringen.

Hierbei ist es möglich, über einschränkende Suchkriterien und Parametrisierungen bestimmte Anforderungen von Patienten und Kostenträgern zu berücksichtigen. Ergebnisse der Suchanfragen können geprüft werden und über entsprechende automatisierte oder manuell gesteuerte Prozesse der Kostenträger frei gegeben werden.



Patient Journey

Die PEM ermöglicht eine unterbrechungsfreie Patient Journey und bildet alle erforderlichen Schritte des Entlassmanagements auf einer digitalen Plattform ab.



Über die Plattform wird der persönliche Versorgungsbedarf des Patienten ermittelt, direkt digital erfasst und in Form eines parametrisierten Versorgungsgesuches an die entsprechenden Nachversorger übermittelt, um eine optimale Überleitung zu gewährleisten. Natürlich wird dabei das Wunsch- und Wahlrecht des Patienten berücksichtigt. Zeitaufwendige Telefonate oder Recherchen über verfügbare Nachversorger gehören damit der Vergangenheit an.

Unsere Plattform eignet sich sowohl für den Prozess einer direkten und vom Krankenhaus gesteuerten Überleitung vom stationären Aufenthalt in eine Nachversorgung, als auch für alle vom Kostenträger initiierten Maßnahmen, die die Organisation einer Versorgung betreffen. So kann die Versorgung der Versicherten und Patienten von Beginn an aktiv gesteuert werden.

Neben der Verwaltung von Versorgungskapazitäten Ressourcen und Kapazitäten liegt der Fokus auch auf einer Vernetzung aller Beteiligten. Unsere Plattform stellt bereits Schnittstellen zu Krankenhausinformationssystemen zur Verfügung, beispielsweise zum Telekom KIS iMedOne und zu weiteren Anbietern.

Ebenso werden Schnittstellen bereitgestellt, um digitale Anträge direkt an die Kernsysteme der Kostenträger übermitteln zu können. Die lästige und zeitintensive Übertragung per Fax oder auf dem Postweg ist dadurch obsolet.

Durch die Bereitstellung von diesen Schnittstellen sowie die Einbettung der PEM in das bereits bestehende Telekom Portfolio, beispielsweise das eigene KIS iMedOne oder das Produkt Reha.Complete als Komplettlösung für Reha- und Kur-Einrichtungen wird gewährleistet, dass der Prozess des Entlassmanagements Ende-zu-Ende über unsere Plattform abgewickelt werden kann und der Grad der Automatisierung deutlich gesteigert wird.



Was uns besonders macht.

Was uns von unseren Wettbewerbern unterscheidet? Wir sind kein cooles Start-up!

Dafür steht Ihnen die T-Systems als einflussreicher und im Gesundheitswesen etablierter Partner zur Seite. Wir haben jahrzehntelange Erfahrung in der Entwicklung und im Betrieb von IT-Lösungen für das Gesundheitswesen und haben erfolgreiche Kundenbeziehungen in allen Bereichen aufgebaut.

Wir sind der größte Infrastrukturlieferant für die Gesetzliche Krankenversicherung und betreuen über unsere Systeme mehr als 23 Millionen Versicherte. Unser eigenes Krankenhausinformationssystem iMedOne ist bei mehr als 240 Kliniken im Einsatz. Wir betreiben die größte Private Cloud im deutschen Gesundheitswesen und bieten IT-Sicherheit auf höchstem Niveau mit zertifiziertem Betrieb in deutschen und europäischen Rechenzentren. Natürlich DSGVO, StGB und SGB konform und damit bestens geeignet für den Umgang mit hochsensiblen Sozialdaten.

Mit unserer Plattform erweitern wir nun unser Portfolio um eine moderne Lösung zur Organisation eines digitalen Entlassmanagements.

Vorteile für Krankenhäuser

- Hohes Einsparpotential (Bearbeitungsdauer, Optimierung Verweildauer)
- Berücksichtigung des Patientenwahlrechts
- Schnittstellen zu KIS-Systemen und Patientenportalen
- Steigerung von Qualität und Transparenz
- Auswertungsmöglichkeiten des Überleitungsprozesses



Vorteile für Kostenträger

- Hohes Einsparpotential (Bearbeitungsdauer, Mitarbeiterkapazitäten)
- Schnittstellen zu Kernsystemen der Krankenkassen
- Erhöhung von Dunkelverarbeitung und Automatisierung
- Kostenoptimierte Steuerung
- Erhöhung der Kundenzufriedenheit im Leistungsbereich
- End2End Versichertenerlebnis
- Auto-Genehmigungsprozesse



Vorteile für Leistungserbringer

- Hohes Einsparpotential (Zeit)
- Weniger Telefonate und analoge Kommunikation
- Optimale Auslastung der eigenen Ressourcen
- Transparenz zu Kostenübernahmestatus
- Einfache, intuitive Bedienung durch Web-Frontend



Kontakt

Deutsche Telekom Healthcare and Security Solutions GmbH

Friedrich-Ebert-Allee 140

53113 Bonn

Internet: www.telekom-healthcare.com

Mail: thsmarketing@t-systems.com